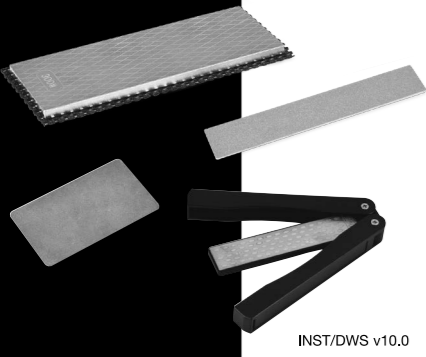




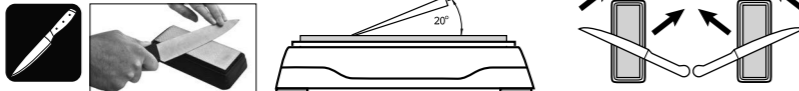
CR/DWS  
DWS



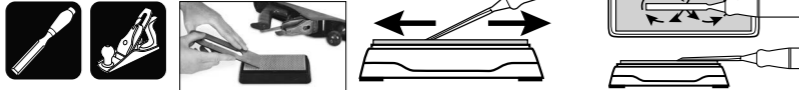
INST/DWS v10.0

**trend**<sup>®</sup>  
tool technology

CR/DWS/B6/FC, DWS/W6/FC, DWS/CP8/FC



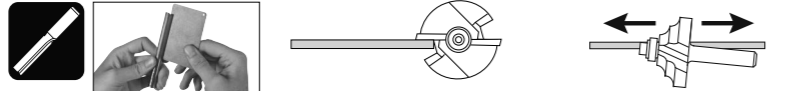
CR/DWS/B6/FC, DWS/W6/FC, DWS/CP8/FC



CR/DWS/CC/FC, CR/DWS/F4/FC, DWS/CC/FC



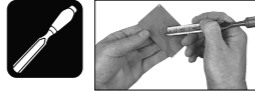
CR/DWS/CC/FC, CR/DWS/F4/FC, DWS/CC/FC, CR/DWS/B6/FC



CR/DWS/F4/FC



CR/DWS/CC/FC, CR/DWS/F4/FC,  
DWS/CC/FC, CR/DWS/B6/FC,  
DWS/W6/FC



CR/DWS/F4/FC



EN - Thank you for purchasing this product.

The following symbols are used throughout these instructions.



! Denotes risk of personal injury, loss of life or damage to the tool in case of non-observance of the instructions.

INTENDED USE

This product is intended to be used to sharpen TC and HSS tools. For professional and domestic use.

Use with Diamond Abrasive Lapping Fluid (water can be used if necessary), this will prevent the diamonds becoming clogged with swarf.

SAFETY !

Please read and understand the instructions before use.

PLEASE KEEP THESE INSTRUCTIONS IN A SAFE PLACE.

Users must be competent in using woodworking equipment before using our products.

! All cutting edges are very sharp and care must be taken to prevent injury. Never sharpen blades towards the hand or body.

GUIDELINES

When using diamond whetstones, certain general guidelines should be followed to ensure that the whetstone will give lasting performance under normal conditions.

Follow the hints and tips explained here to help maximise the life of your whetstone:

• All tooling should be cleaned before sharpening. Resin build-up should be removed with Resin Cleaner and a wire brush.

• The whetstones require a 'break-in' period. Initially the diamond will feel coarse and will smooth over time.

• Do not apply too much pressure. The diamond is extremely abrasive so what would normally take 5-10 minutes on an oilstone may take approximately 20 seconds on the Diamond whetstone.

• Dry the whetstone thoroughly after use. Any wet steel filings left on the stone after using water will cause rust to form!

ACCESSORY

Ref. DWS/LF/100, DWS/LF/250, DWS/LF/500



MAINTENANCE !

Continual satisfactory operation depends upon proper tool care and regular cleaning.

Cleaning

• Clean with a damp cloth or use with a Trend cleaning block Ref. DWS/CB/A.

Storage

• Do not store the whetstones in damp conditions.  
• After use store the diamond stone in a drawer or cupboard

ENVIRONMENTAL PROTECTION ♻️

Recycle raw materials instead of disposing as waste.

Packaging should be sorted for environmental-friendly recycling. The product and its accessories at the end of its life should be sorted for environmental-friendly recycling.

WARRANTY

This unit carries a manufacturer's warranty in accordance with the conditions on our website.

DE - Vielen Dank für den Kauf dieses Produkts.

Die folgenden Symbole werden in diesen Anweisungen verwendet.



! Kennzeichnet das Risiko von persönlichen Verletzungen, Verlust des Lebens oder Beschädigung des Werkzeugs im Falle von Nichtbeachtung der Anweisungen.

VORGESEHENER GEBRAUCH

Dieses Produkt ist dazu bestimmt, TC- und HSS-Werkzeuge zu schärfen. Für den professionellen und den privaten Gebrauch.

Verwenden Sie Diamant-Schleifflüssigkeit (bei Bedarf kann auch Wasser verwendet werden), um zu verhindern, dass die Diamanten durch Späne verstopft werden.

SICHERHEIT !

Bitte lesen und verstehen Sie die Anweisungen vor der Verwendung.

BEWAHREN SIE DIESE ANWEISUNGEN AN EINEM SICHEREN ORT AUF.

Benutzer müssen kompetent im Umgang mit Holzbearbeitungsgeräten sein, bevor sie unsere Produkte verwenden.

! Alle Schneidkanten sind sehr scharf, und es ist darauf zu achten, Verletzungen zu vermeiden. Niemals Klängen in Richtung Hand oder Körper schärfen.

RICHTLINIEN

Bei Verwendung von Diamant-Schleifsteinen sollten bestimmte allgemeine Richtlinien befolgt werden, um sicherzustellen, dass der Schleifstein unter normalen Bedingungen eine dauerhafte Leistung bietet.

Folgen Sie den hier erklärten Tipps und Hinweisen, um die Lebensdauer Ihres Schleifsteins zu maximieren:

- Alle Werkzeuge sollten vor dem Schärfen gereinigt werden. Harzablagerungen sollten mit einem Harzentferner und einer Drahtbürste entfernt werden.
- Die Schleifsteine benötigen eine "Einlaufphase". Anfangs fühlt sich der Diamant grob an und wird sich im Laufe der Zeit glätten.
- Üben Sie nicht zu viel Druck aus. Der Diamant ist äußerst abrasiv, sodass das, was normalerweise 5-10 Minuten auf einem Ölstein dauern würde, auf dem Diamantschleifstein etwa 20 Sekunden dauern kann.
- Trocknen Sie den Schleifstein nach der Benutzung gründlich ab. Eventuell vorhandene nasse Stahlspäne auf dem Stein nach Verwendung von Wasser verursachen Rostbildung!

ZUBEHÖRTEIL

Ref. DWS/LF/100, DWS/LF/250, DWS/LF/500



PFLEGE !

Eine fortlaufend zufriedenstellende Funktion hängt von ordnungsgemäßer Werkzeugpflege und regelmäßiger Reinigung ab.

Reinigung

• Reinigen Sie mit einem feuchten Tuch oder verwenden Sie einen Trend Reinigungsblock Ref. DWS/CB/A.

Lagerung

- Bewahren Sie die Schleifsteine nicht in feuchten Umgebungen auf.
- Nach Gebrauch bewahren Sie den Diamantstein in einer Schublade oder einem Schrank auf.

UMWELTSCHUTZ ♻️

Recyceln Sie Rohstoffe anstatt sie als Abfall zu entsorgen.

Die Verpackung sollte umweltfreundlich recycelt werden.

Das Produkt und seine Zubehörteile sollten am Ende ihrer Lebensdauer umweltfreundlich recycelt werden.

GARANTIE

Dieses Gerät hat eine Herstellergarantie gemäß den Bedingungen auf unserer Webseite.

FR - Nous vous remercions d'avoir acheté ce produit.

Les symboles suivants sont utilisés tout au long de ces instructions.



! Indique un risque de blessure personnelle, de perte de vie ou de dommage à l'outil en cas de non-respect des instructions.

UTILISATION PRÉVUE

Ce produit est destiné à être utilisé pour affûter des outils en carbure de tungstène et en acier rapide (HSS).

Pour un usage professionnel et domestique. Utilisez avec un liquide de rodage diamanté (de l'eau peut être utilisée si nécessaire), cela évitera que les diamants ne se bouchent avec des copeaux.

SÉCURITÉ !

Veillez lire et comprendre les instructions avant utilisation.

VEUILLEZ CONSERVER CES INSTRUCTIONS DANS UN ENDRIT SÛR.

Les utilisateurs doivent être compétents dans l'utilisation d'équipements de menuiserie avant d'utiliser nos produits.

! Tous les bords de coupe sont très tranchants, et il convient de prendre des précautions pour éviter les blessures. Ne jamais affûter les lames vers la main ou le corps.

CONSIGNES

Lors de l'utilisation de pierres à aiguiser en diamant, certaines consignes générales doivent être suivies pour assurer une performance durable de la pierre à aiguiser dans des conditions normales.

Suivez les conseils et astuces expliqués ici pour maximiser la durée de vie de votre pierre à aiguiser:

• Tous les outils doivent être nettoyés avant l'affûtage. Les accumulations de résine doivent être éliminées avec un nettoyant résine et une brosse métallique.

• Les pierres à aiguiser nécessitent une période de "rodage". Initialement, le diamant peut sembler grossier, mais il se lisse avec le temps.

• N'exercez pas trop de pression. Le diamant est extrêmement abrasif, de sorte que ce qui prendrait normalement 5 à 10 minutes sur une pierre à huile pourrait prendre environ 20 secondes sur la pierre à aiguiser en diamant.

• Séchez soigneusement la pierre à aiguiser après utilisation. Toute limaille d'acier humide laissée sur la pierre après avoir utilisé de l'eau provoquera la formation de rouille!

ACCESSOIRE

• Ref. DWS/LF/100, DWS/LF/250, DWS/LF/500



ENTRETIEN !

Le bon fonctionnement continu dépend de l'entretien approprié de l'outil et d'un nettoyage régulier.

Nettoyage

• Nettoyez avec un chiffon humide ou utilisez un bloc de nettoyage Trend Ref. DWS/CB/A.

Stockage

- Ne stockez pas les pierres à aiguiser dans des conditions humides.
- Après utilisation, stockez la pierre en diamant dans un tiroir ou un placard.

© Trend Tool Technology Ltd. 2023 E&OE

® All trademarks acknowledged

Trend Tool Technology Ltd.  
Watford, WD24 7TR, England  
www.trend-uk.com

EU Importer:  
Trend Tool Technology Ltd.  
3rd Floor, Kilmore House,  
Park Lane, Spencer Dock,  
Dublin 1, Ireland

USA Trend Tool Technology Inc.  
Tel: 336 292 5051  
technical@trend-usa.com  
www.trend-usa.com

